

Application Programming Interface (API)

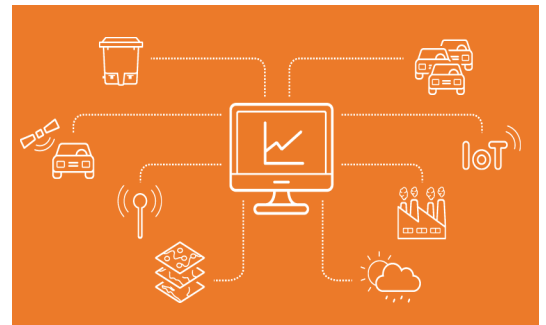
pour UtiliCore (WaterCore et GasCore)

Technolog est le principal fournisseur de solutions de bout en bout fournissant des données fiables, reproductibles et pertinentes aux services publics de gaz et d'eau du Royaume-Uni. Un élément clé de ceci est l'opérabilité, la disponibilité et la sécurité des données sur notre portails Web UtiliCore - WaterCore et GasCore.

Notre pack de fonctionnalités d'interface de programmation d'application (API) fait progresser les fonctionnalités d'UtiliCore (WaterCore & GasCore) pour permettre aux utilisateurs d'exporter et de gérer des ensembles de données supplémentaires à partir de la même interface utilisateur riche en fonctionnalités. En conjonction avec notre module Advanced Third Party Data (Données avancées de tiers), des ensembles de données peuvent être injectés en temps quasi réel pour permettre aux utilisateurs de prendre des décisions éclairées et optimiser la gestion du réseau.

L'API Technolog utilise un système de script / requête logique entièrement simple à écrire. Toutes les réponses sont renvoyées en JavaScript Object Notation (JSON).

De plus, l'API avancée peut être conçue pour les ensembles 3PD pour les flux de données ultérieurs, permettant à Utilicore de fonctionner comme un service de courtage pour nos clients.



Principales Caractéristiques

- Plateforme centrale pour visualiser des sources de données séparées
- Données stockées dans notre environnement hébergé sécurisé Utilicore
- Configuration et gestion conviviales
- Tout en transit est crypté à l'aide de TLS 1.2 AES 256
- Ingestion de données en temps réel via l'API avancée
- Facilité de courtage pour le transit ultérieur des données

Exemples of API data types:

- Données d'instrumentation traditionnelles
- Alarmes
- 3PD
- Voies virtuels
- Détails de la voie
- Données spécifiques à l'appareil
- Données de voie
- Informations spécifiques au site