

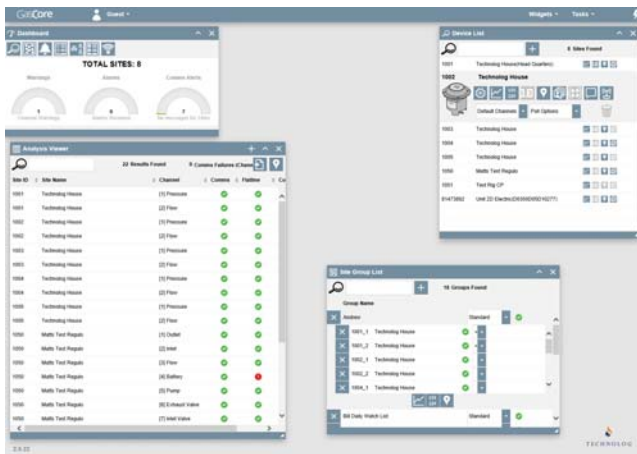
Uma solução web intuitiva de coleta e gerenciamento de dados que fornece ferramentas abrangentes para visualização das estações de monitoramento, análise e gerenciamento de pressão.

O GasCore baseia-se na excelência da Technolog em registrar, coletar e gerenciar dados locais ou remotos de pressão, complementando sua tecnologia de ponta com uma plataforma web altamente estável e configurável.

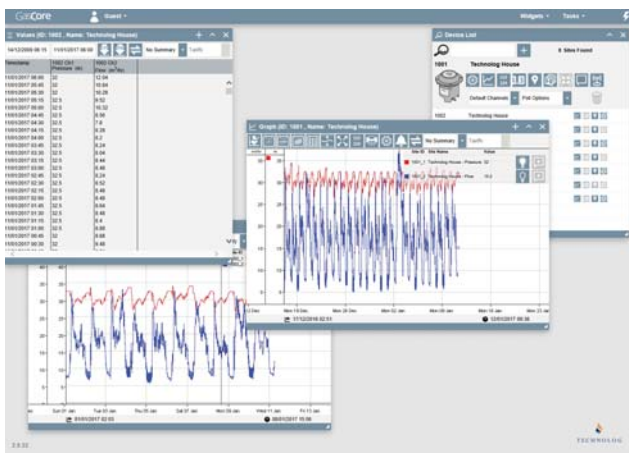
Principais Características

- Complementa as redes existentes de controle de supervisão e aquisição de dados (SCADA)
- Análise de dados e configuração de sites "on-the-move"
- Visualização das estações de monitoramento
- Configuração e gerenciamento remoto da linha de equipamentos Cello da Technolog
- Totalmente compatível com todos os navegadores modernos
- Suporta instalação em servidor local ou intranet corporativa

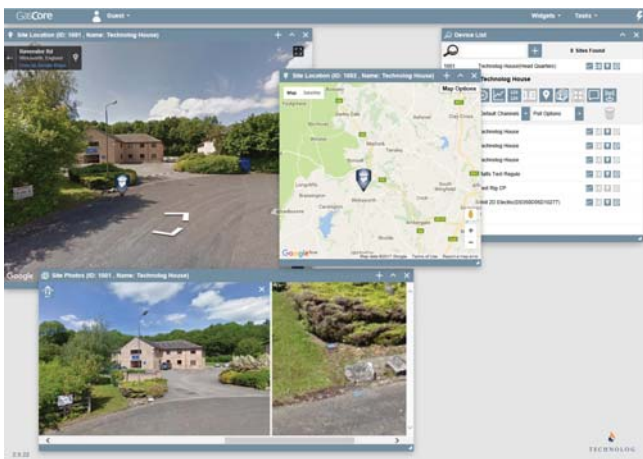




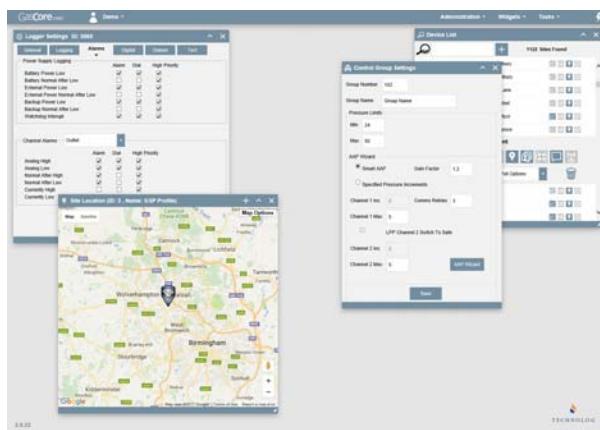
- O GasCore fornece gerenciamento de várias contas de usuários.
- Usuários específicos podem ser configurados com um painel personalizado que fornece visualização imediata das estações de monitoramento, status, comunicações e desempenho.
- O visualizador de análise fornece interfaces tabulares e geográficas para exibir o status de comunicação das estações e a verificação de dados.
- Grupos de controle de pressão são configuráveis pelo usuários.



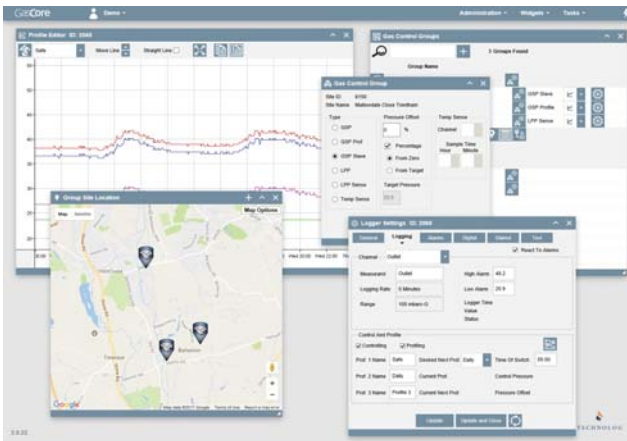
- Fácil amostragem gráfica, com opções para atualizar dados, comparar perfis.
- Navegação gráfica fluida e intuitiva.
- Múltiplas estações ou canais podem ser vistos em um único gráfico usando um simples 'arrastar e soltar'; Por exemplo: para comparar os fluxos mínimos noturnos ou o efeito de fluxo em relação a múltiplos pontos de pressão dentro de uma rede de distribuição.
- A leitura automática do medidor (AMR) pode ser exibida em uma tabela para facilitar a leitura.



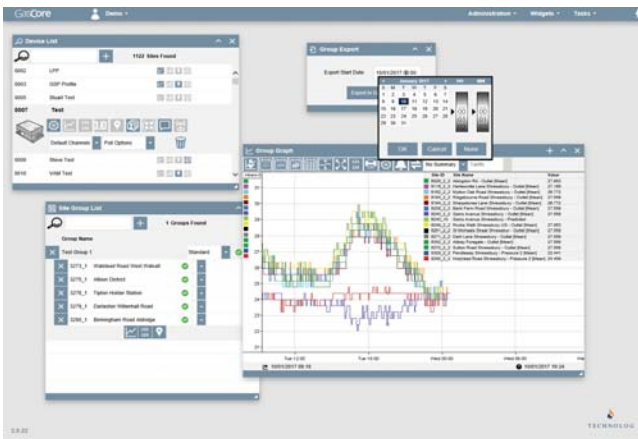
- As funções do Google Maps podem ser integradas ao GasCore como uma ferramenta padrão, permitindo a localização fácil dos registradores de dados e controladores de pressão.
- O GasCore suporta o aplicativo Google Street View permitindo a visualização das estações de monitoramento. Fotos das instalações e localização podem ser adicionadas.
- Suporta modo de visualização de mapas por satélite e terreno.
- GasCore é executado com um banco de dados poderoso que permite a coleta de múltiplos parâmetros e armazenamento de dados, incluindo informações de ativos, riscos nas estações de monitoramento, detalhes de instalação, comentários, etc.



- As ferramentas do GasCore permitem acesso às listas de alarmes e avisos das estações de monitoramento.
- Os alarmes das estações podem ser enviados para um ou mais dispositivos móveis ou endereços de e-mail, com base no critério do administrador.
- Os destinatários de um alarme em um dispositivo móvel podem solicitar informações através de uma mensagem SMS para o servidor.
- Os grupos podem ser criados para exibir o status atual das estações de monitoramento dentro de uma área de abastecimento.



- O GasCore permite a configuração remota completa dos registradores de dados e controladores de pressão da Technolog.
- A modificação dos parâmetros de configuração dos Cellos e Autogas são possíveis de acordo com as permissões de acesso de cada usuário, incluindo frequência de comunicação e transmissão de dados, perfis de alarme, taxa de amostragem e fatores de escala.



- Os dados das estações de monitoramento podem ser exportados manual ou automaticamente para outros formatos, incluindo CSV, para manipulação posterior de planilhas.
- Totalmente compatível com servidores OPC. OPC AE (Alarmes e Eventos) e OPC HDA (Dados Históricos), dados gravados e alarmes podem ser enviados para outros computadores que também suportam OPC AE e HDA.
- Facilita a exportação de índices de medição para faturamento e análise offline de leitura de medidores.