

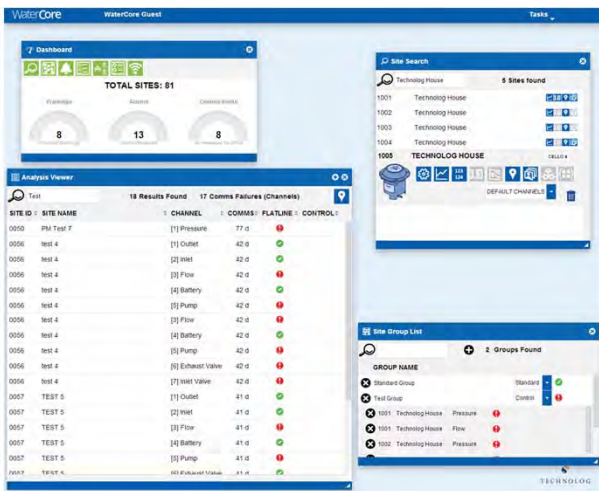
Une solution SaaS intuitive de collecte et de gestion de données offrant un ensemble d'outils de visualisation et d'analyse des données ainsi que de gestion de la pression.

WaterCore s'appuie sur l'excellence de Technolog dans le domaine des data loggers, de la collecte de données à distance et de la gestion de la pression. WaterCore s'appuie sur une plate-forme web hautement stable et configurable.

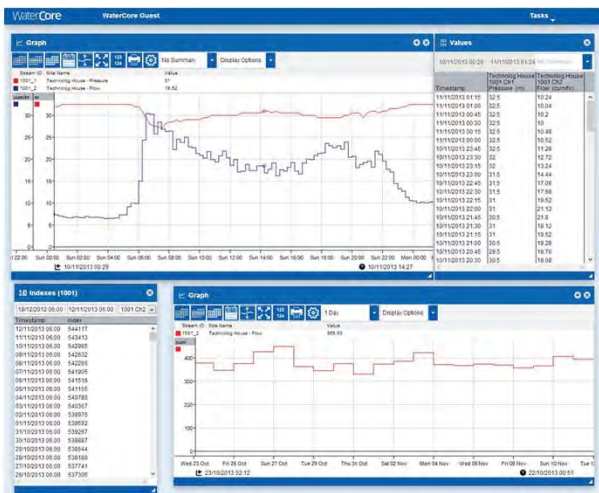
Principales caractéristiques

- S'intègre dans les réseaux SCADA existants
- Analyse des données et configuration des sites en « mobilité »
- Visualisation des sites
- Configuration et gestion à distance des produits Cello de Technolog
- Entièrement compatible avec tous les navigateurs Internet récents
- S'installe sur un serveur local et le réseau interne d'entreprise

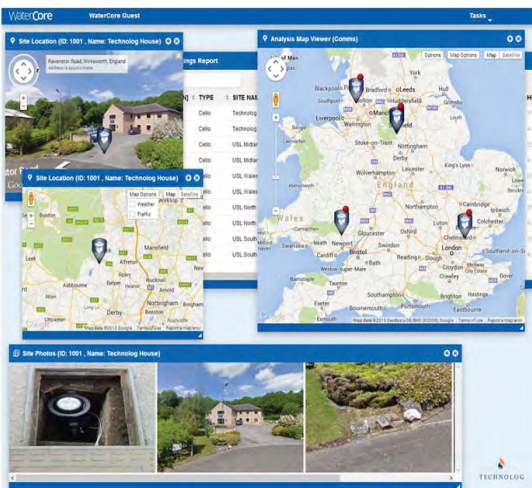




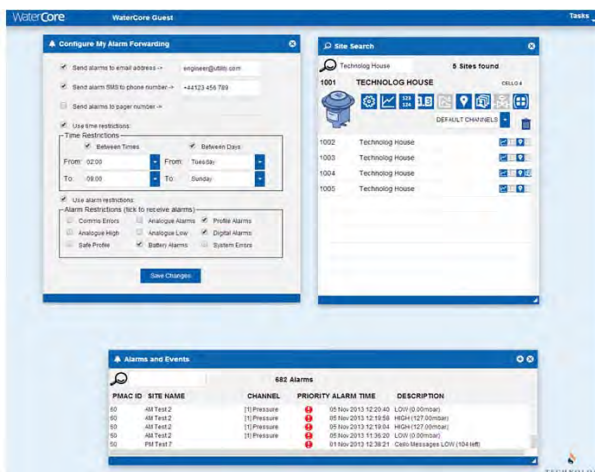
- WaterCore permet l'administration des comptes de connexion multiples.
- Les utilisateurs ont accès à un tableau de bord qui permet une visualisation immédiate des sites, de leur état, des communications et des performances.
- L'outil d'analyse fournit à la fois un tableau et des interfaces géographiques pour afficher l'état de communication du site et la vérification des données.
- L'utilisateur définit des groupes de contrôle de pression.



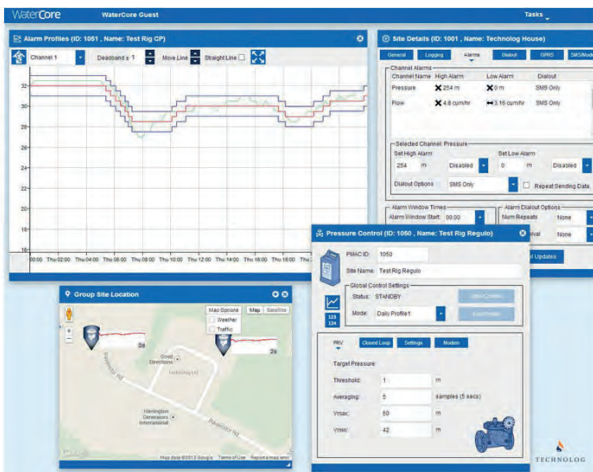
- Affichage graphique des sites facile avec des options pour totaliser des données et les comparer.
- Navigation graphique fluide et intuitive.
- Plusieurs sites ou voies peuvent être visualisés sur un seul graphique par un simple «glisser-déposer», par exemple pour comparer les débits de nuit minimum ou l'effet du débit par rapport à de multiples points de pression dans un réseau de distribution.
- Les données de télérelève automatisée de compteur (AMR) peuvent être affichées dans un tableau facile à lire.



- Google Maps est intégré à WaterCore en standard. Les emplacements des sites peuvent être tracés pour permettre une localisation facile des appareils dans le cadre des opérations de maintenance.
- WaterCore prend en charge Google 'Street View' pour permettre la visualisation des emplacements du site. Les photos du site et de l'installation peuvent être téléchargées.
- Vues par satellite et plan du terrain.
- WaterCore fonctionne sur une puissante base de données permettant de collecter et stocker plusieurs paramètres de site, y compris les informations de patrimoine, l'environnement du site, les détails d'installation, les commentaires sur le site, etc.



- Le tableau de bord de WaterCore fournit des liens vers toutes les alarmes et les alertes du site.
- Les alarmes du site peuvent être automatiquement transmises à un ou plusieurs téléphones mobiles ou adresses e-mail en fonction de critères définis par l'administrateur.
- Les destinataires d'une alarme sur téléphone mobile peuvent demander d'autres informations sur le site en envoyant un message SMS au serveur.
- Les groupes peuvent être facilement créés, cela permet de montrer l'état des sites dans une zone spécifique de distribution d'eau.



- WaterCore permet la configuration complète à distance des data loggers et Modulateurs de pression de Technolog.
- La modification à distance des paramètres de Cello et de Regulo requière un login avec les droits nécessaires. Les paramètres modifiables à distance peuvent être la fréquence de communication et transmission, les profils d'alarme, les seuils d'alarme, le pas d'enregistrement et le poids d'impulsion.
- Le Modulateur intelligent de Pression aval de vanne de régulation et le Modulateur de Pompe à vitesse variable peuvent être configurés à distance avec de nouveaux profils de modulation. Le passage d'un mode de modulation à un autre (débit, temps, boucle fermée par la modulation temps réel) peut également se faire à distance depuis WaterCore.



- Les données du site peuvent être exportées manuellement ou automatiquement dans d'autres formats, notamment CSV, pour une utilisation ultérieure dans les tableurs standard.
- WaterCore est entièrement compatible au serveur OPC avec les composants du protocole OPC AE (Alarme et Événement) et OPC HDA (données historiques). Les données enregistrées et les alarmes peuvent être transmises à d'autres machines clients prenant également en charge OPC AE et HDA.
- Facilite l'exportation des relevés de compteurs pour la facturation et l'analyse des relevés de compteurs résiliés.