

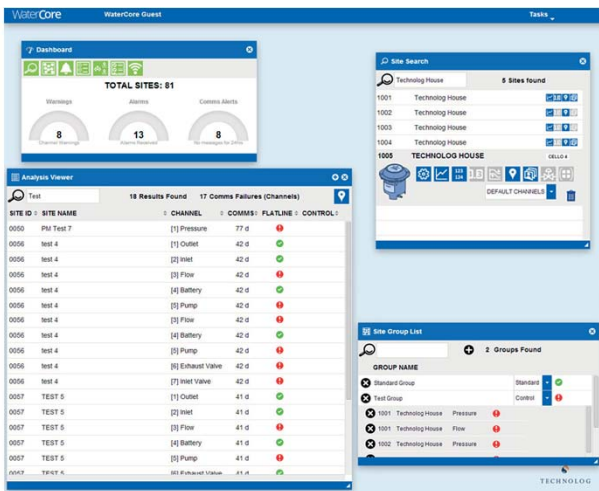
Una solución intuitiva de gestión y colección de datos en la web, que ofrece herramientas para visualización remota de campo, análisis y gerenciamiento de presiones.

WaterCore es la excelencia de Technolog en el registro y colección de datos remotamente y la administración de presiones, complementando su tecnología de vanguardia con una plataforma basada en la web altamente estable y configurable. Cumple con el sistema SCADA existentes.

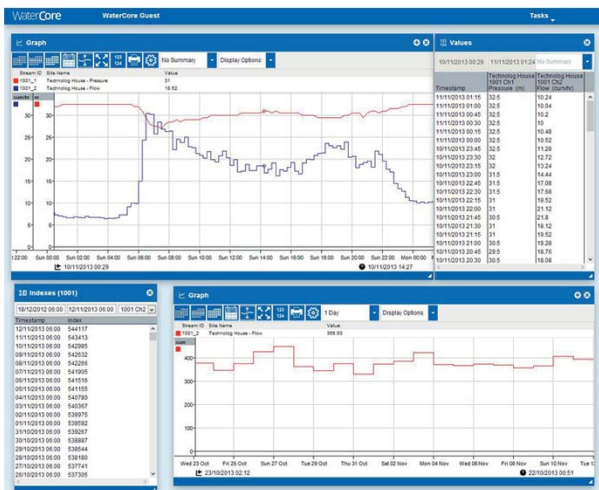
## Características principales

- Poderoso Multi centro operativo en la nube
- Análisis de datos y configuración de sitios al instante
- Verificación del sitio
- Configuración y Administración remota de los Cello de Technolog
- Completamente compatible con todos los navegadores modernos
- Instalación compatible en un servidor local o una intranet corporativa

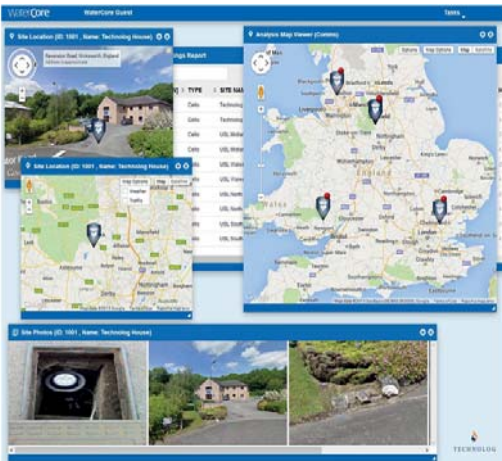




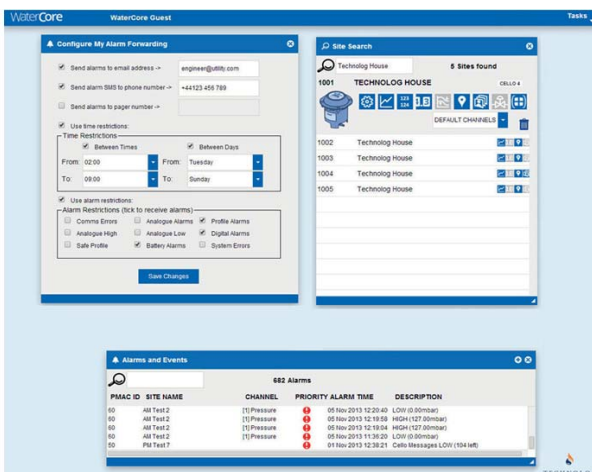
- El WaterCore suministra la administración de múltiples cuentas de usuarios .
- Usuarios específicos pueden ser configurados con un cuadro de mandos personalizado que proporciona una visualización inmediata de los sitios, el estado, las comunicaciones y el rendimiento.
- Los despliegues visuales proporcionan dos interfaces tabulares y geográficas para mostrar el estado de comunicaciones del sitio y verificación de datos.
- Grupos de control de presiones son definibles por el usuario.



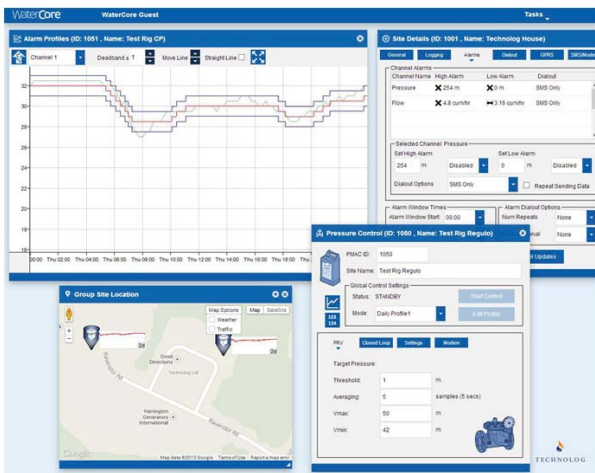
- Fácil muestreo gráfico de los sitios, con opciones para totalizar los datos, comparar los perfiles.
- Navegación gráfica fluida e interactiva.
- Múltiples sitios o canales pueden ser visualizados en un solo gráfico usando un simple 'arrastrar y soltar'; por ejemplo: para comparar caudales mínimos nocturnos o el efecto del caudal en relación con múltiples puntos de presión dentro de una red de distribución.
- Lectura Automática de Medidores (AMR) pueden ser mostrada en una tabla para fácil lectura.



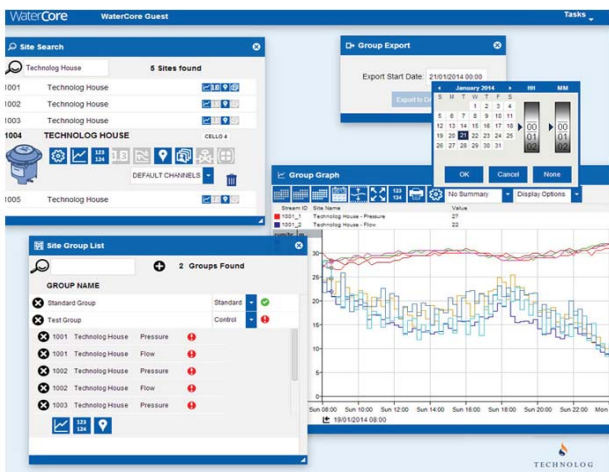
- Las funciones de "Google Maps" pueden ser integrados con el WaterCore como herramienta estandar. La localización de los sitios pueden ser dibujados para permitir la fácil localización de los registradores de datos Cello de Technolog y de los controladores de presión.
- El WaterCore soporta la aplicación de Google 'Street View' y permite la visualización de los sitios. Los sitios y su instalación pueden ser cargados como fotografías.
- Soporta vistas de satélite y planos o mapas.
- WaterCore se ejecuta con una potente base de datos que permite la colección de múltiples parámetros de los sitios y los almacena, incluyendo información de activos, los riesgos del sitio, detalles de la instalación, los comentarios de los sitios, etc.



- Las herramientas del WaterCore permiten hacer enlaces a las alarmas y advertencias en los sitios.
- Las alarmas de los sitios pueden ser enviadas a uno o mas dispositivos móviles, direcciones de correo electrónico, con base en el criterio del administrador.
- Los recipientes de una alarma en un dispositivo móvil, pueden solicitar información del sitio por medio de un mensaje SMS al servidor.
- Se pueden crear grupos para mostrar el estado actual de los sitios dentro de una zona de abastecimiento.



- El WaterCore permite la total configuración remota de los registradores de datos y controladores de presión de Technolog.
- La modificación de parámetros de configuración del Cello y el Regulo es posible con permisos de acceso, incluyendo frecuencia de comunicaciones y transmisión de datos, perfiles de alarma, tasa de muestreo y factores de escala.
- El sistema de Control de válvulas Regulo de Technolog y control de bombas, puede ser remotamente configurado con nuevos perfiles o ser cambiado el modo de control. Por ejemplo: tiempo, caudal o lazo cerrado (control en tiempo real punto a punto).



- Los datos del sitio pueden ser manualmente o automáticamente exportados a otros formatos, incluyendo CSV, para su manipulación posterior en hojas de cálculo.
- Totalmente compatible con los servidores OPC. Protocolos OPC AE (Alarmas y Eventos) y OPC HDA (Datos Históricos), los datos registrados y las alarmas pueden ser enviadas a otros equipos "clientes" que también soporten OPC AE y HDA.
- Facilita la exportación de los índices de los medidores (Index) para facturación y análisis de lectura del medidor fuera de línea. Esta función ayuda a la "crítica" de la facturación.